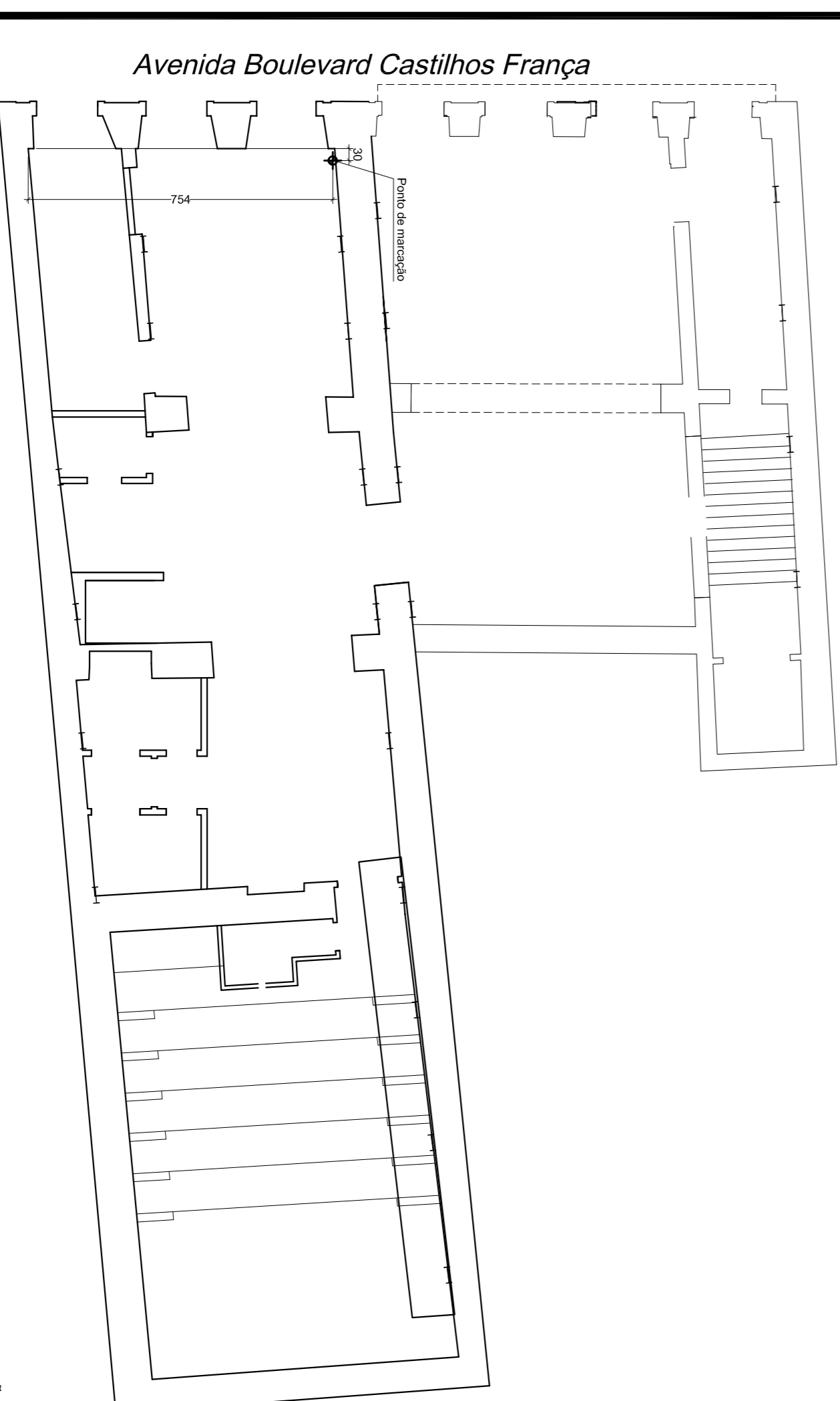
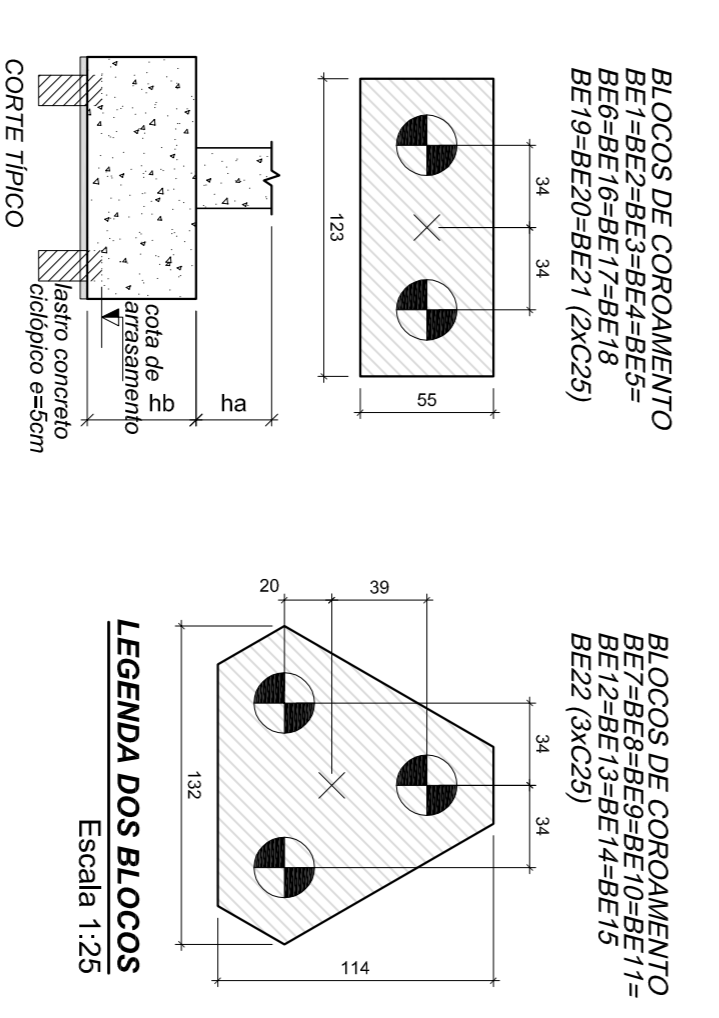


**PLANTA DE LOCAÇÃO**  
Escala 1:50

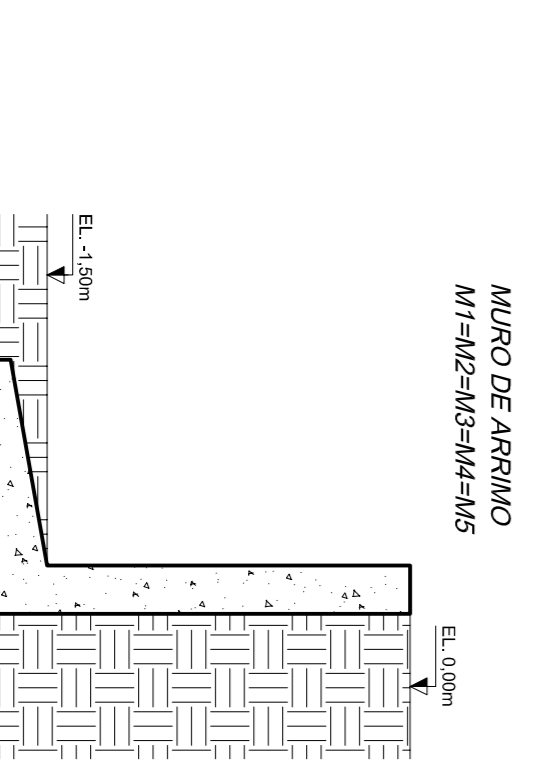


**PLANTA DE SITUAÇÃO**  
Escala 1:125

- NOTAS :**
- 1 - TODAS AS DIMENSÕES EM CENTÍMETROS, ELEVAÇÕES EM METRO E ATOLAS DE AÇO EM MILÍMETROS, EXCETO ONDE INDICADO CONTRÁRIO;
  - 2 - REGULARRIZAÇÃO E NIVELAMENTO DO TERRENO, CONSIDERANDO O PISO PRONTO NA ELVAÇÃO +0,20m;
  - 3 - PARA LOCAÇÃO TOPOGRÁFICA DA OBRA, UTILIZAR APARELHO E CONFERIR NO CAMPO AS MEDIDAS;
  - 4 - PERFUZARÇÃO DAS ESTACAS PAZ CONSIDERANDO RELATORIO COM PERFIL DE CONDAGEM GEOTECNIA 011-2017;
  - 5 - APLICAÇÃO DE CAMADA DE CONCRETO CICLOPICO COM RESM PARA LASTRO DOS BLOCOS DE CONCRETO DAS ESTACAS;
  - 6 - COBRIMENTO DAS ARMADURAS VIGAS, PILARES E LAJES=2,3cm;
  - 7 - RESISTENCIA DO CONCRETO NA OBRA

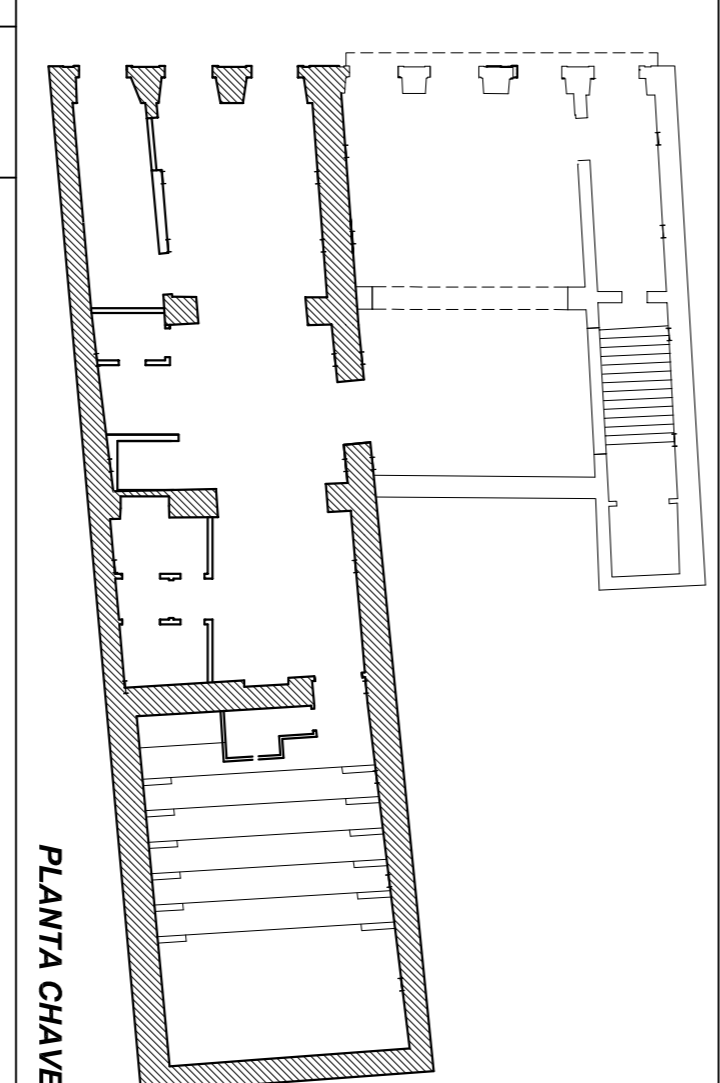


**LEGENDA DOS BLOCOS**  
Escala 1:25



**LEGENDA DOS MUIROS DE CONTENÇÃO**  
Escala 1:25

Pilar	Nome	Seção (cm)	Fundação			Estraca	Bloco	Cota de Arrastamento (cm)
			Lado B (cm)	Lado H (cm)	h0 / ha (cm)			
E1	30x30	123	55	0	45	2	C25	-90
E2	30x30	123	55	0	45	2	C25	-90
E3	30x30	123	55	0	45	2	C25	-190
E4	30x30	123	55	0	45	2	C25	-190
E5	30x30	123	55	0	45	2	C25	-190
E6	30x30	123	55	0	45	2	C25	-190
E7	30x30	132	114	0	50	3	C25	-195
E8	30x30	132	114	0	50	3	C25	-195
E9	30x30	132	114	0	50	3	C25	-195
E10	30x30	132	114	0	50	3	C25	-195
E11	30x30	132	114	0	50	3	C25	-195
E12	30x30	132	114	0	50	3	C25	-195
E13	30x30	132	114	0	50	3	C25	-195
E14	30x30	132	114	0	50	3	C25	-195
E15	30x30	132	114	0	50	3	C25	-195
E16	30x30	123	55	0	45	2	C25	-190
E17	30x30	123	55	0	45	2	C25	-190
E18	30x30	123	55	0	45	2	C25	-190
E19	30x30	123	55	0	45	2	C25	-190
E20	30x30	123	55	0	45	2	C25	-190
E21	30x30	123	55	0	45	2	C25	-190
E22	30x30	132	114	0	50	3	C25	-195



**PLANTA CHAVE**

**PROJETO BÁSICO ESTRUTURAL PARA MÓVEL HISTÓRICO DE INTERESSE A PRESERVAR SESC BOULEVARD**

**ESCALA TRÊS**

**PROJETO ARQUITETÔNICO**

**ESCALA INDICADA**

**PROJETO SOCIAL DO COMÉRCIO - SESC**

**BOULEVARD CASTILHO FRANÇA Nº22.923**

**WARLEEN PINHEIRO**

**PROJETO EXECUTIVO - FUNDAÇÃO**

**FUNDAÇÃO/LOCAÇÃO DA FUNDAÇÃO-EL-VAR-PLANTA BAIXA**

**JUNHO/2017**

**FOI**

**11**

**ENGº WARLEEN B. PINHEIRO**

**CREA 22172 DPA**