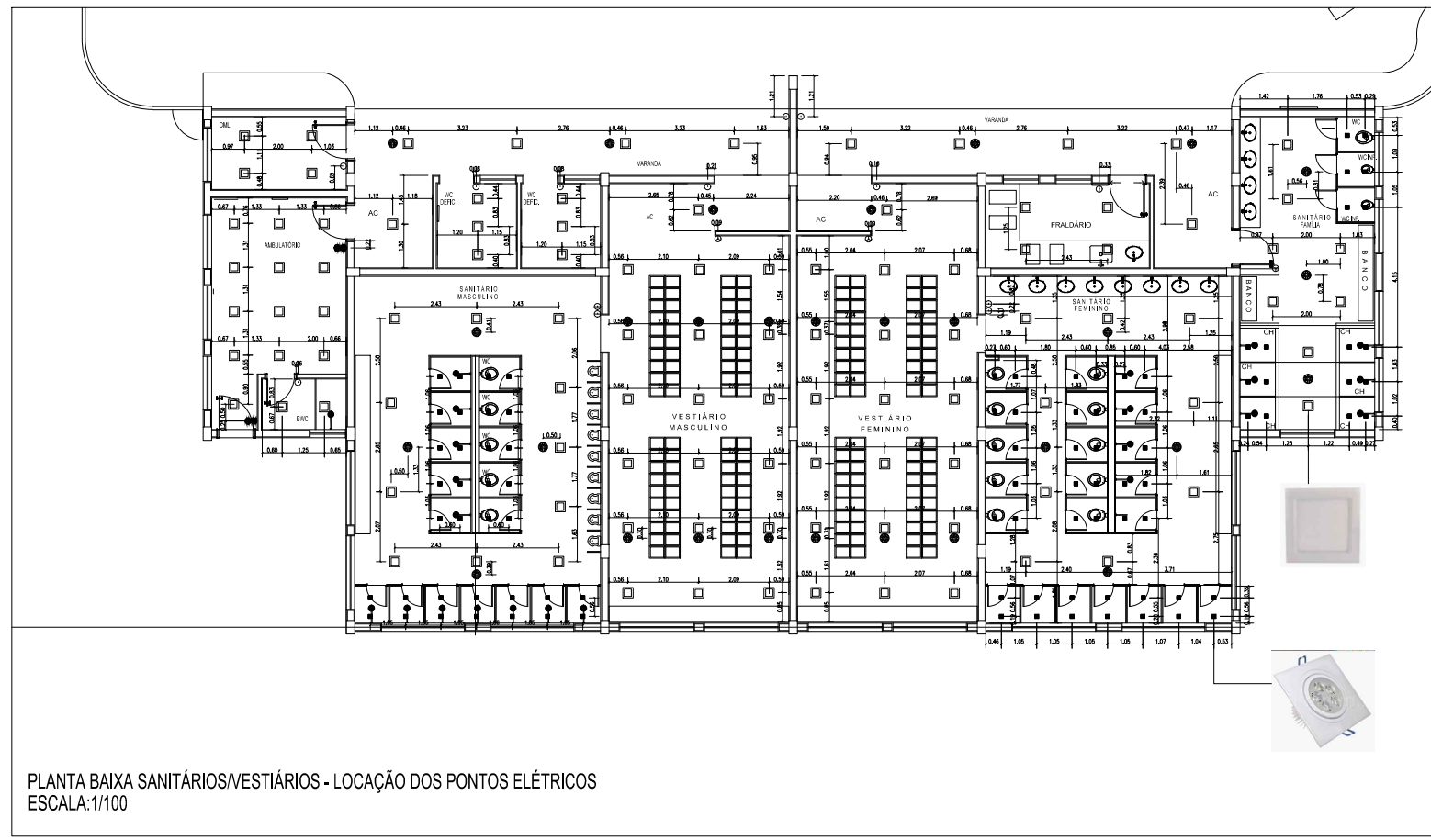


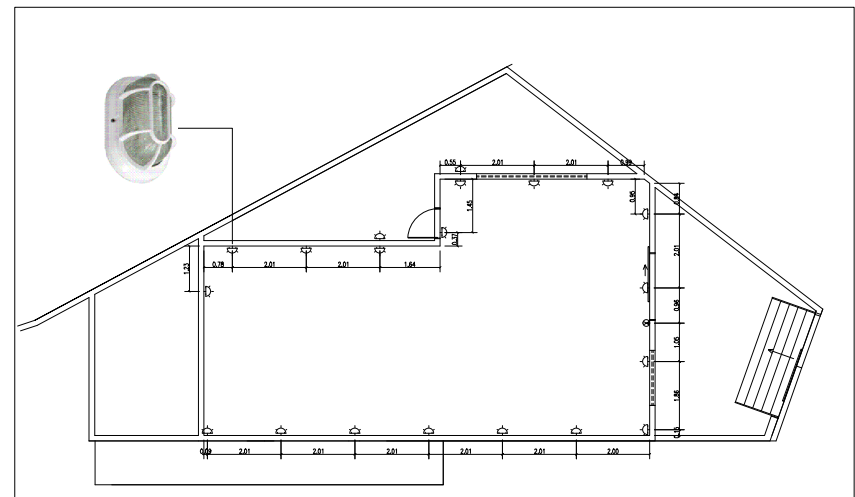
PLANTA DE IMPLANTAÇÃO - ILUMINAÇÃO EXTERNA
ESCALA: 1/200



PLANTA BANHA SANTUÁRIOS/VESTIÁRIOS - LOCAÇÃO DOS PONTOS ELÉTRICOS
ESCALA: 1/100

LEGENDA DAS LUMINÁRIAS

1	ARANDELA TETRAEDRA LED 12W INSTALAÇÃO EXTERNA MODELO: EXTERNO SUPER LED MATERIAL: ALUMÍNIO	
2	INSTALAÇÃO EMBUTIDA MATERIAL: ALUMÍNIO COR: BRANCO DIMENSÕES: 25x20x5 CM	
3	LUMINÁRIA LED DE EMBUTIR PARA PISCINA EM RGB COLORIDO MATERIAL DO CORPO: ABS MATERIAL DA LENTE: POLICARBONATO	
4	ARANDELA DE EMBUTIR NA ALVENARIA PARA LED BRANCO DE 15W BASE: E27 CORPO: ALUMÍNIO ANODIZADO ACABAMENTO: PINTADO NA COR BRANCA, COM BORRACHA DE VEDAÇÃO E GRADE FRENTE: DE PROTEÇÃO COR: BRANCO MONTADO E TUBANDO DIFUSOR: VIDRO PRENEADO	
5	LUMINÁRIA TIPO BALCOADOR SPOT LED CHÃO PISO DE 5W MATERIAL: ALUMÍNIO E AÇO	
6	POSTE TELEFÔNICO CURVO 3,0M PARA LUMINÁRIA TIPO: RETALHA PARA LÂMPADA LED DE 60W COR: CINZA (PINTURA ELETROSTÁTICA)	
7	REFLETOR TRILUZ 20W CORPO EM ALUMÍNIO E VIDRO TEMPERADO ÂNGULO: 60º PARA USO EM AÇO INOX GRANDE PROTEÇÃO IP65 COR: BRANCO	
8	INSTALAÇÃO EMBUTIDA MATERIAL: ALUMÍNIO COR: BRANCO DIÂMETRO: 12x12 CM	



PLANTA CASA DE CASA DE RESIDUÁRIO - LOCAÇÃO DOS PONTOS ELÉTRICOS
ESCALA: 1/100

LEGENDA DE COMANDO E ACIONAMENTO DAS LUMINÁRIAS

1	- INTERRUPTOR BIPOLAR DE DUAS SEÇÕES DE EMBUTIR - H=1,30M
2	- INTERRUPTOR BIPOLAR DE TRÊS SEÇÕES DE EMBUTIR - H=1,30M
3	- INTERRUPTOR BIPOLAR DE UMA SEÇÃO DE EMBUTIR - H=1,30M
4	- INTERRUPTOR BIPOLAR PARALELO DE EMBUTIR - H=1,30M
5	- SENSOR DE PRESENCIA



PLANTA DE COBERTA - ACESSO PISCINAS
ESCALA: 1/100

01	ATUALIZAÇÃO DO ARQUITETÔNICO	31/10/2018	GEORGE TENDINO PAULA VICTÓRIA PRISCILLA TAVARES	WAGNER MARQUES	
02	EMISSÃO INICIAL	27/08/2018	GEORGE TENDINO PAULA VICTÓRIA PRISCILLA TAVARES	WAGNER MARQUES	
REV.	MODIFICAÇÃO	DATA	AUTORES DO PROJETO	DESENHISTAS	APROVO

ESPAÇO PARA APROVAÇÃO CARIMBO:

ESPAÇO PARA CÁLCULO DE ÁREA			
TERRENO IMPLANTAÇÃO DO PROJETO	6.157,85 m²		

PROPRIETÁRIO: SESC ANANINDEUA

RESPONSÁVEL TÉCNICO:

PROJETO: GEORGE MAGNO TENDINO PEIXOTO / CREA 020415173-2
PAULA VICTÓRIA ALVES SANTOS - CAU: A - 141869-04L
PRISCILLA TAVARES - CAU: A - 119462-3/AL

PROJETO LUMINOTÉCNICO

OBRA:
PARQUE AQUÁTICO DO SESC ANANINDEUA

TENDINHO DO EMPREENDIMENTO:
AV. HÉLIO GUEIROS, COQUEIRO, Nº 110
ANANINDEUA - PA

DESENHO: WAGNER MARQUES

CLIENTE:

Sesc

SERVIÇO SOCIAL DO COMÉRCIO
DEPARTAMENTO REGIONAL DO ESTADO DO PARA

IDENTIFICAÇÃO DO PROJETO:
PLANTAS DO PARQUE AQUÁTICO - LOCAÇÃO DAS LUMINÁRIAS
LEGENDA E DETALHES
COORDENAÇÃO DO ARQUIVO:
01.LUM.2018.10

Nº DA PRANCHA:
LUM 01/01

ESCALA:
INDICADA

ESTE PROJETO NÃO PODERÁ SER REPRODUZIDO SEM O DESENHO EXPRESSO DO AUTOR.