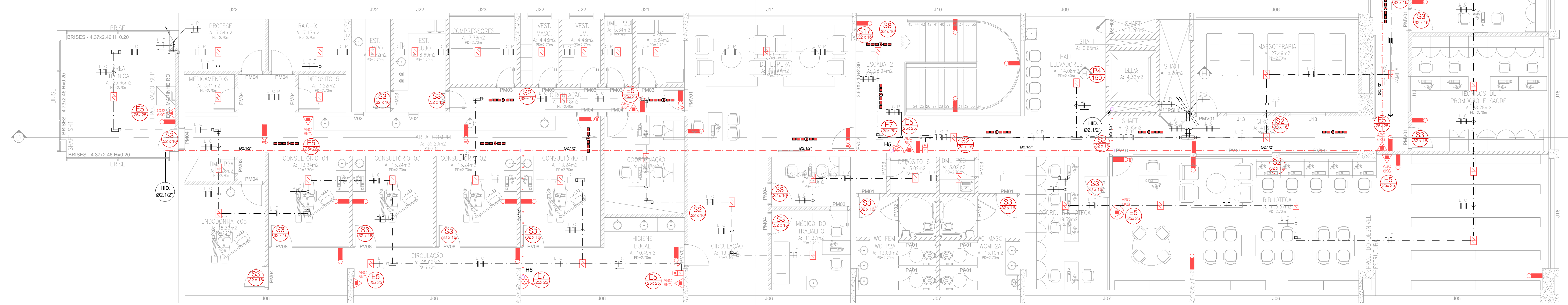
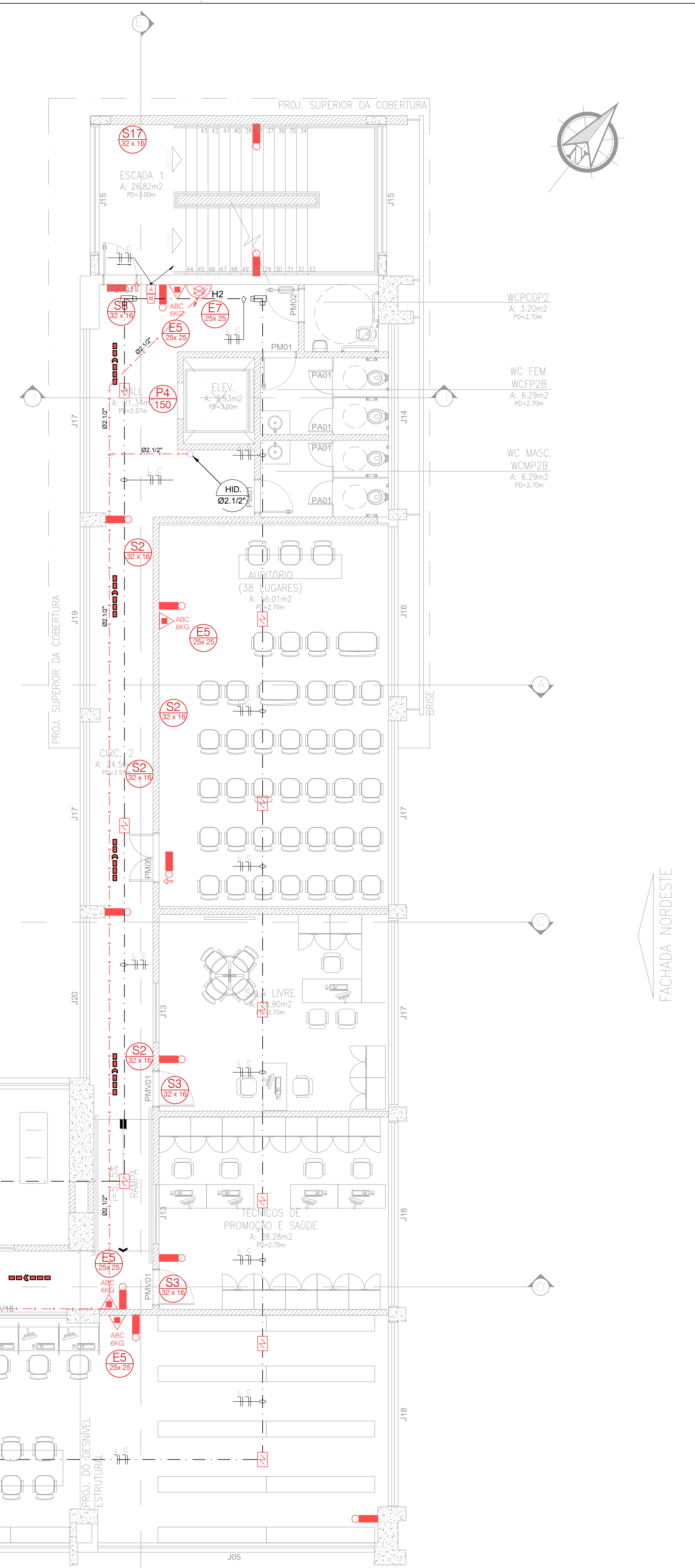


ORIENTAÇÃO E SALVAMENTO			
S2		Símbolo: quadrado Função: aviso EM LED	Indicação de saída de emergência Dimensões mínimas: 1 x 2,5 H
S3		Símbolo: quadrado Função: aviso EM LED	Indicação de uma saída de emergência a ser atendida acima do piso, para indicação de saída
S8		Símbolo: quadrado Função: aviso EM LED	Indicação de saída de fuga no interior das escadas
S9		Símbolo: quadrado Função: aviso EM LED	Indicação de saída de fuga no exterior, descendo no subsolo
S10		Símbolo: quadrado Função: aviso EM LED	O desenho indicativo deve ser posicionado de acordo com o sentido a ser realizado
S12		Símbolo: retângulo Função: aviso Mensagem "SAÍDA" e seu gratificação ou sua direção fotoluminescente	Indicação de saída de emergência, colada sobre o pavimento de programa fotoluminescente (seta ou mensagem, ou seta)
S17		Símbolo: retângulo Função: aviso Mensagem indicando número do pavimento	Indicação do pavimento, no interior das escadas (seta)
EQUIPAMENTOS			
E5		Símbolo: quadrado Função: aviso Fotoluminescente	Indicação de localização dos extintores de incêndio. Confirmar a instalação dos agores extintores "in loco" antes da construção das placas - "Vide detalhes"
E7		Símbolo: quadrado Função: aviso Fotoluminescente	Indicação de abrigo de mangueira de extintores com ou sem hidrante no seu interior
PROIBIÇÃO			
P1		Símbolo: círculo Função: aviso Fotoluminescente	Todo local onde fumar pode aumentar o risco de incêndio
P2		Símbolo: círculo Função: aviso Fotoluminescente	Todo local onde a produção de chama pode aumentar o risco de incêndio
P4		Símbolo: círculo Função: aviso Fotoluminescente	Não toque de acesso aos elevadores comuns. Fazer seu planejamento para mensagem, em caso de acidente não use "elevador", quando for o caso
COMPL. ALERTA			
A2		Símbolo: triângulo Função: aviso Fotoluminescente	Perigo a locais onde houver presença de materiais inflamáveis, inflamáveis
M1		Símbolo: retângulo Função: aviso Fotoluminescente	No entrada principal da edificação



LAYOUT - SEGUNDO PAVIMENTO
ESCALA 1/75



FACHADA SUDESTE

LEGENDA: ENGENHARIA CONTRA INCÊNDIO			
SÍMBOLO	DESCRIÇÃO (HIDRANTES)		
	TUBULAÇÃO DE HIDRANTE NO PISO		
	TUBULAÇÃO DE HIDRANTE NO TETO		
	HIDRANTE SIMPLES		
	HIDRANTE DE RECALQUE		
	RESERVA DE INCÊNDIO		
	ACIONADOR DE BOMBA DE INCÊNDIO (BOTOEIRA TIPO LIGA DESLIGA)		
	BOMBA DE INCÊNDIO		
SÍMBOLO	DESCRIÇÃO (EXTINTORES)		
	EXTINTOR PÓ QUÍMICO ABC 6,0kg (FOSFATO MONOAMÔNICO) - CAPAC. EXTINTORA 3-A-20-B-C		
	EXTINTOR GÁS CARBÔNICO 6,0kg - CAPAC. EXTINTORA 5-B-C		
	EXTINTOR PÓ QUÍMICO BC 6,0kg (BICARBONATO DE SÓDIO) - CAPAC. EXTINTORA 20-B-C		
	SUPPORTO EXTINTOR		
SÍMBOLO	DESCRIÇÃO (ILUMINAÇÃO/SINALIZAÇÃO DE EMERGÊNCIA)		
	PONTO DE ILUMINAÇÃO DE EMERGÊNCIA - ACLARAMENTO		
	PONTO DE ILUMINAÇÃO DE EMERGÊNCIA COM BALIZAMENTO FIXADA SOBRE A PORTA		
SÍMBOLO	DESCRIÇÃO (SINALIZAÇÃO DE EMERGÊNCIA)		
	ROTA DE FUGA - DIREÇÃO A SEGUIR		
	ROTA DE FUGA - SAÍDA FINAL		
	SINALIZAÇÃO DE EMERGÊNCIA (DIMENSÃO EM MM)		
SÍMBOLO	DESCRIÇÃO (SISTEMA DE ALARME)		
	PAINEL CENTRAL DE ALARME		
	AVISADOR SONORO VISUAL		
	BOTOEIRA QUEBRA VIDRO		
	DETECTOR DE FUMAÇA ÓTICO, FIXADO NO FORRO		
	DETECTOR TERMVELOCIMÉTRICO, FIXADO NO FORRO		
	CONDUTETE TIPO "R OU LL"		
	CONDUTETE TIPO "T"		
	ELETRODUTO DE ALUMÍNIO FIXADO NO TETO, FIXADO NO TETO - Ø3/4" QUANDO NÃO INDICADO		
	ELETRODUTO DE PVC EMBUTIDO NO PISO - Ø3/4" QUANDO NÃO INDICADO		
	CONDUTOR FASE E NEUTRO		
	ELETRODUTO QUE SOB E QUE DESCE RESPECTIVAMENTE		
01	GBM	03/06/2019	ALTERAÇÕES DE ACORDO COM COMPATIBILIZAÇÕES
00	GBM	29/01/19	EMISSÃO INICIAL
REV	FOR	DATA	DESCRIÇÃO
REVISÕES			
ASSINATURAS:			
PROPRIETÁRIO	PROJETO	CONSTRUÇÃO	
CONSTRUÇÃO			
REFORMA E AMPLIAÇÃO - SESC - DOCA			
ENDEREÇO: RUA SENADOR MANOEL BARATA Nº 1873 - BELEM - PA			
PROPRIETÁRIO:			
SERVIÇO SOCIAL DO COMÉRCIO - SESC			
TIPO DA CONSTRUÇÃO:		PROJETO:	
ASSISTENCIAL/COMERCIAL		PREVENÇÃO CONTRA INCÊNDIO E PÂNICO	
AUTOR DO PROJETO:	DESENHISTA:	ÁREA:	PRANCHAS:
ARO GEORGES MILCENT	GBM	SEGUNDO PAVIMENTO	PCIP
ESCALA:	DATA:	CÓDIGO DO PROJETO:	ETAPA:
1/75	JAN/2019	SESCDOCA_PCIP_PE_0513-20_PAV_R1.dwg	PE
EMPRESA:		RESPONSÁVEL TÉCNICO:	
		ENGA. RENATA B. MOTA LAURIA CREA: RNP 0200393168	