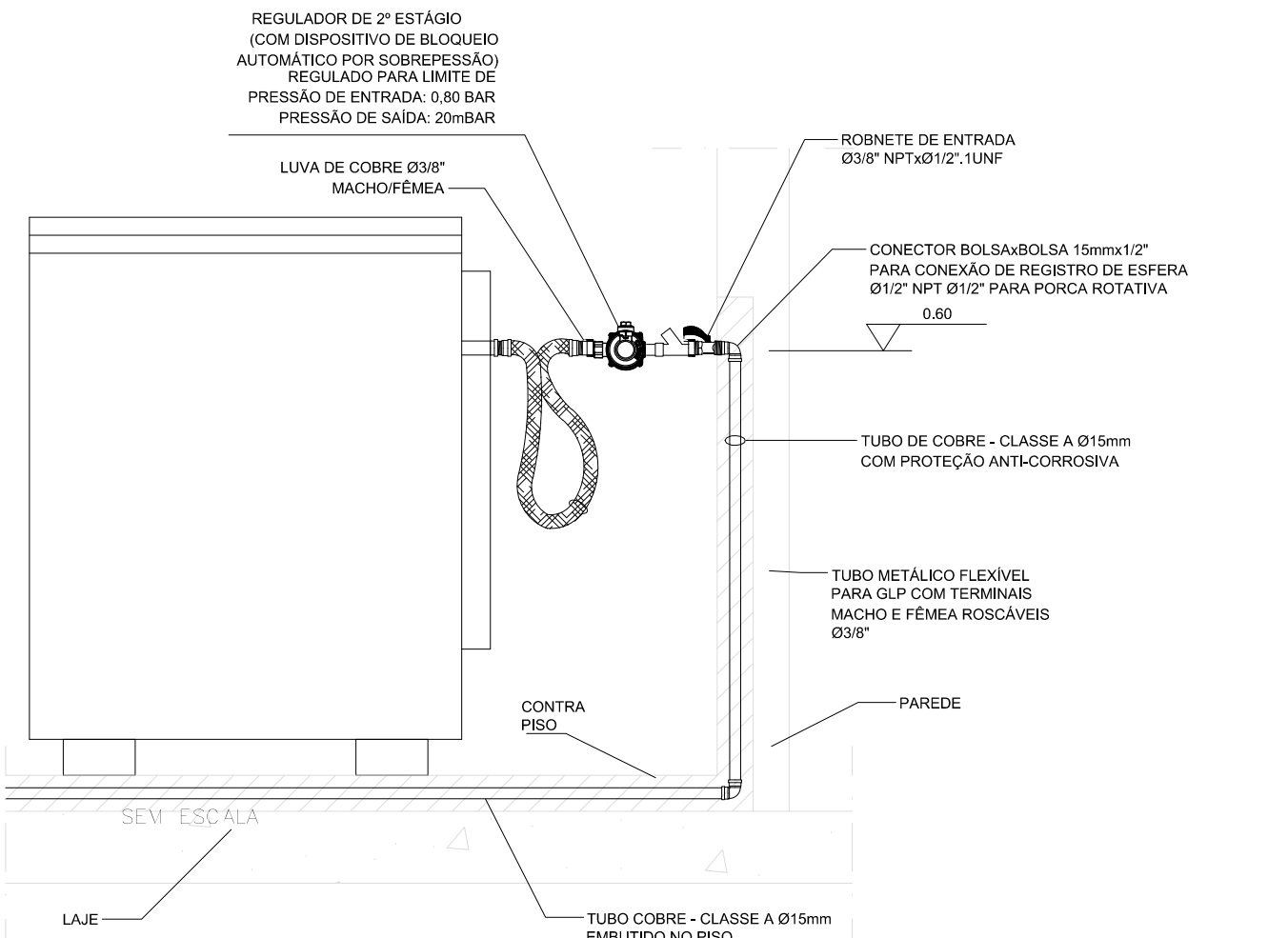
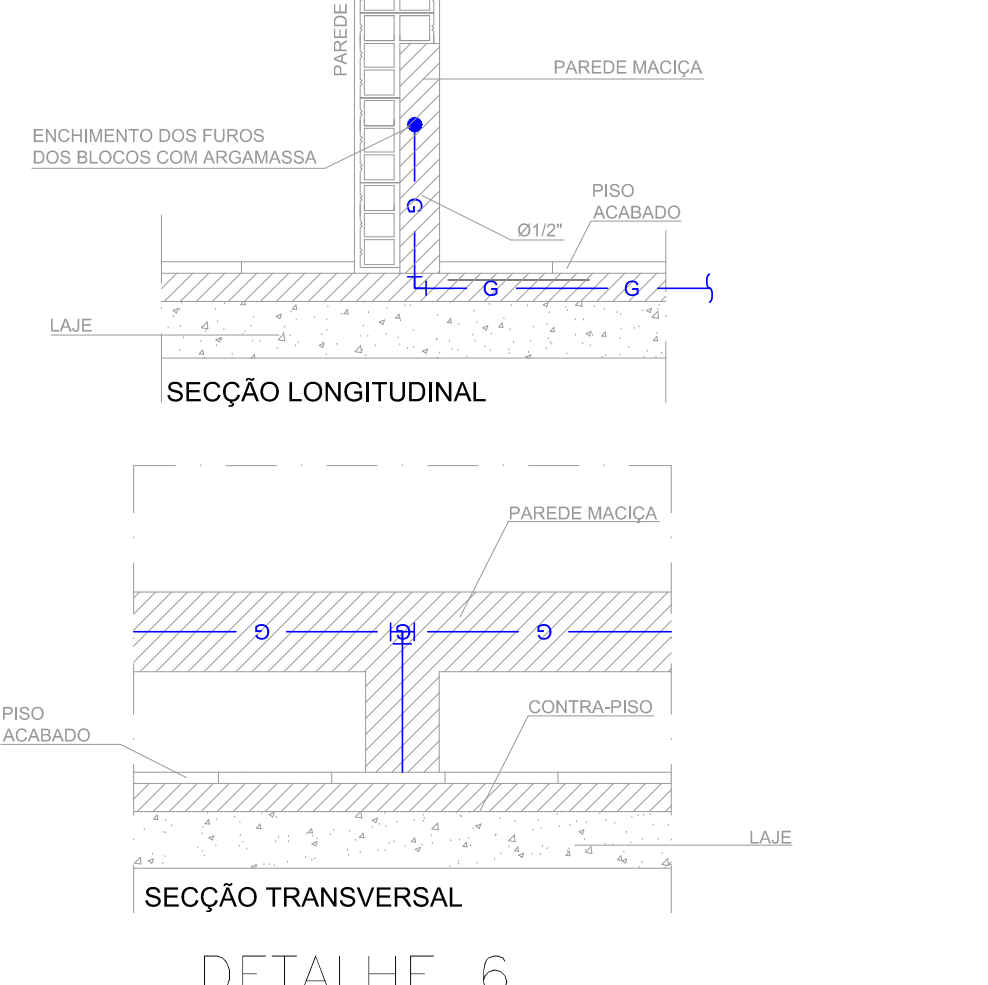


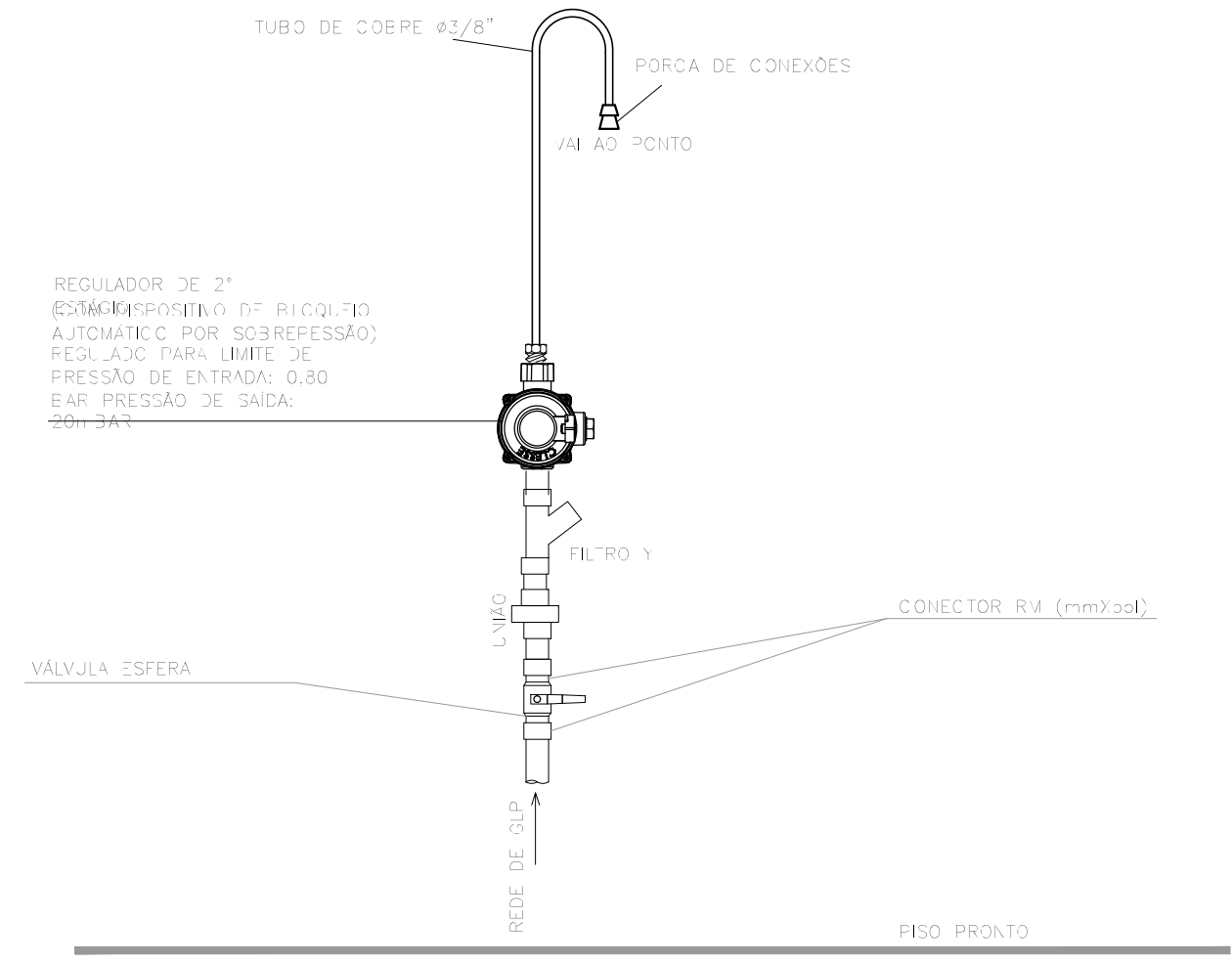
LAYOUT - TÉRREO
ESCALA - 1/200



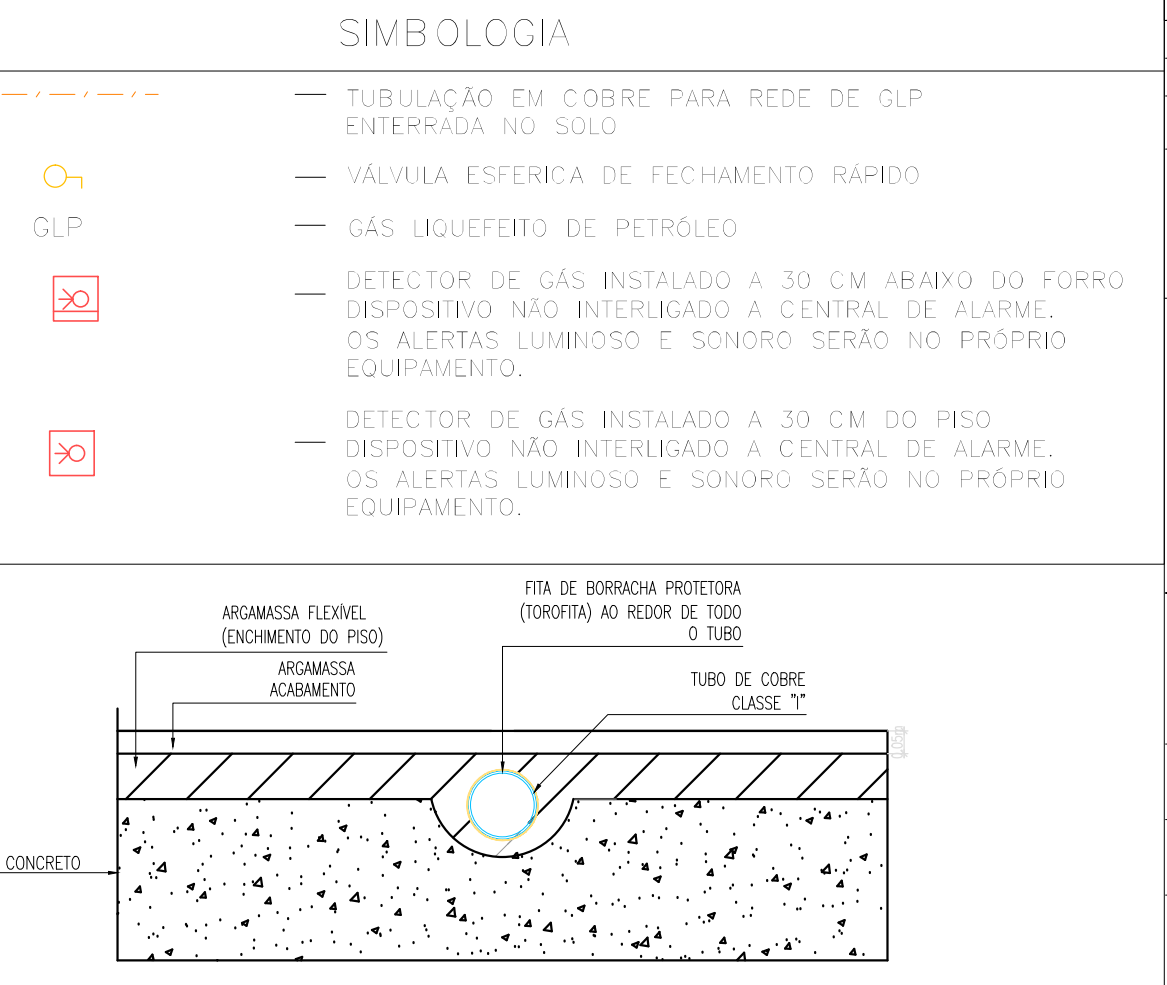
DETALHE 7
PONTO DE GLP PARA FOGÃO
SEM ESCALA



DETALHE 6
TUBULAÇÃO GLP
EMBUITO EM PAREDES
SEM ESCALA



DETALHE 4
REGULADOR DE 2º ESTÁGIO
SEM ESCALA



DETALHE 5
INSTALAÇÃO TUBO DE GLP
NO CONTRA PISO
SEM ESCALA

- SIMBOLÓGIA**
- TUBULAÇÃO EM COBRE PARA REDE DE GLP ENTERRADA NO SOLO
 - VALVULA ESFERICA DE FECHAMENTO RAPIDO
 - GAS INQUETIVO DE PETROLEO
 - DETECTOR DE GAS INSTALADO A 30 CM ABaixo DO FORRO (DISPOSITIVO NÃO INTERLIGADO A CENTRAL DE ALARME. OS ALERTAS LUMINOSOS E SONOROS SERAO NO PRÓPRIO EQUIPAMENTO).
 - DETECTOR DE GAS INSTALADO A 30 CM DO PISO (DISPOSITIVO NÃO INTERLIGADO A CENTRAL DE ALARME. OS ALERTAS LUMINOSOS E SONOROS SERAO NO PRÓPRIO EQUIPAMENTO).

00	GBM	FEV2019		EMISSÃO INICIAL
REV	POR	DATA		DESCRIÇÃO
ASSENTURAS:				REVISÕES
PROPRIETÁRIO		PROJETO		CONSTRUÇÃO
REFORMA E AMPLIAÇÃO - SESC - DOCA				
ENDEREÇO: RUA SENADOR MANOEL BARATA Nº 1873 - BELÉM - PA				
PROPRIETÁRIO: SERVIÇO SOCIAL DO COMÉRCIO - SESC				
TIPO DA CONSTRUÇÃO:		PROJETO: INST. INTERNAS DE GÁS L.P.		
AUTOR DO PROJETO:	DESIGNISTA:	ÁREA:	FRANCHA: GÁS	
GBM	GBM	PLANTA BAIXA LAYOUT		
ESCALA:	DATA:	CODIGO DO PROJETO:	ETAPA:	01/03
1:75	FEV2019	SESC DOCA_GAS_0103-TERR-00.dwg	PE	
EMPRESA: GBM ENGENHARIA E ARQUITETURA			RESPONSÁVEL TÉCNICO:	
			ENIA FERREIRA MOTA LAURA	
			CREA: 069/0003198	