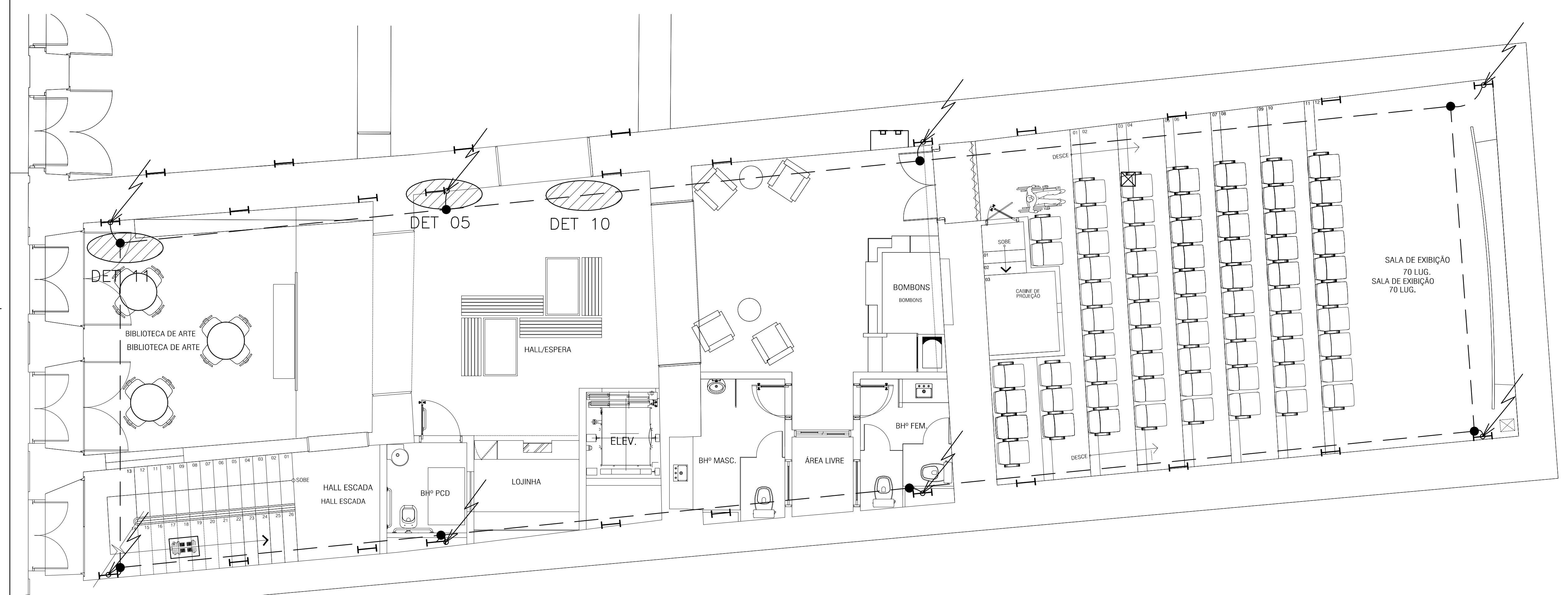


PLANTA DE CÔBERTURA-SPDA
ESC.: 1/50



PLANTA BAIXA - TERREO-ATERRAMENTO
ESC.: 1/50

LEGENDA

- LEGENDA:
- CABO DE COBRE NÚ #35mm² EXPOSTO, FIXADO COM PRESILHA A CADA 1M.
 - CABO DE COBRE NÚ #50mm² ENTERRADO DIRETAMENTE NO SOLO
 - ↓ DESCIDA EM PILAR METALICO
 - HASTE DE ATERRAMENTO
 - TERMINAL AÉREO ø3/8"x35cm COM BASE DE FIXAÇÃO
 - ⊗ PARA RAIOS TIPO FRANKLIN INSTALADO EM MASTRO Ø2" x 3,00m

NOTAS

- 1 - DEVERÃO SER SEGUIDAS AS NORMAS TÉCNICAS DA ABNT, NBR-5419, PROTEÇÃO DE ESTRUTURAS CONTRA DESCARGAS ATMOSFÉRICAS, EM SUA VERSÃO MAIS RECENTE, E NBR 5410 INSTALAÇÕES ELÉTRICAS DE BAIXA TENSÃO.
- 2 - FOI ADOTADO NO PROJETO DE SPDA NÍVEL DE PROTEÇÃO II CONFORME NBR 5419.
- 3 - DEVERÁ SER EFETUADA A LIGAÇÃO DE TODO MATERIAL FERROSO EM EVIDÊNCIA NA COBERTURA, TAIS COMO TUBOS, ANTENAS, ESTRUTURAS METÁLICAS, MÁQUINAS E EQUIPAMENTOS, CENTRAL DE AR CONDICIONADO, ETC.
- 4 - O ANEL DE EQUALIZAÇÃO COMPOSTO DE CABO DE COBRE NÚ DE 50MM² DIRETAMENTE ENTERRADO A 1M DE DISTÂNCIA DA EDIFICAÇÃO (MÍNIMO), HASTES DE COBRE DE 3M E CAIXAS DE INSPEÇÃO, CIRCUNDAM TODO O PRÉDIO E DEVERÃO SER INTERLIGADOS AO BEP (BARRAMENTO DE EQUIPOTENCIALIZAÇÃO PRINCIPAL) LOCALIZADO NO QGBT.
- 5 - AS DESCIDAS QUE INTERLIGAM A CAPTAÇÃO COM A MALHA DE ATERRAMENTO DEVERÃO SER NÃO NATURAIS ATRAVÉS DE CORDALHA DE COBRE NÚ 35mm² OBEDECENDO A DISTÂNCIA MÍNIMA DE 0,5M DE ABERTURAS.
- 6 - O SISTEMA DE ATERRAMENTO DEVERÁ APRESENTAR RESISTÊNCIA MÁXIMA DE 10 OHMS.
- 7 - FOI ADOTADO PARA O PROJETO DOS CAPTORES DO SPDA O MÉTODO DA GAICOLA DE FARADAY.

01	ATUALIZAÇÃO DE ARQUITETURA	FERNANDO LEITE	DEZ/17
02	EMISSÃO INICIAL	FERNANDO LEITE	SET/17
Nº	REVISÃO	RESPONSÁVEL	DATA

PROJETO BÁSICO DE RESTAURAÇÃO PARA IMÓVEL DE INTERESSE À PRESERVAÇÃO PARA AMPLIAÇÃO DA UNIDADE OPERACIONAL SESC BOULEVARD

PROJETO ARQUITETÔNICO
ESCALA TRÊS ARQUITETOS ASSOCIADOS

PROPRIETÁRIO: SERVIÇO SOCIAL DO COMÉRCIO - SESC
ENDEREÇO: BOULEVARD CASTILHO FRANÇA

ETAPA: PROJETO EXECUTIVO DE INSTALAÇÕES ELÉTRICAS
PRANCHAS: PLANTA BAIXA - TERREO E PLANTA DE COBERTURA SPDA

AUTORIA: ENG. FERNANDO LEITE
CREA 150797524-4

BELEM - PA
CÁD. 150
RAFAEL NUNES

14
15