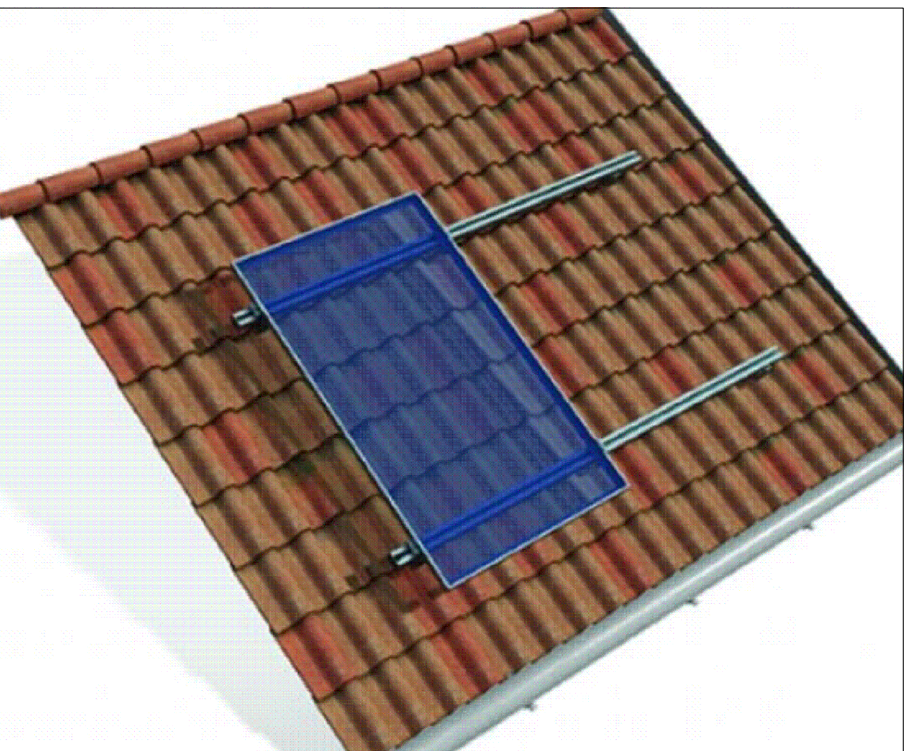
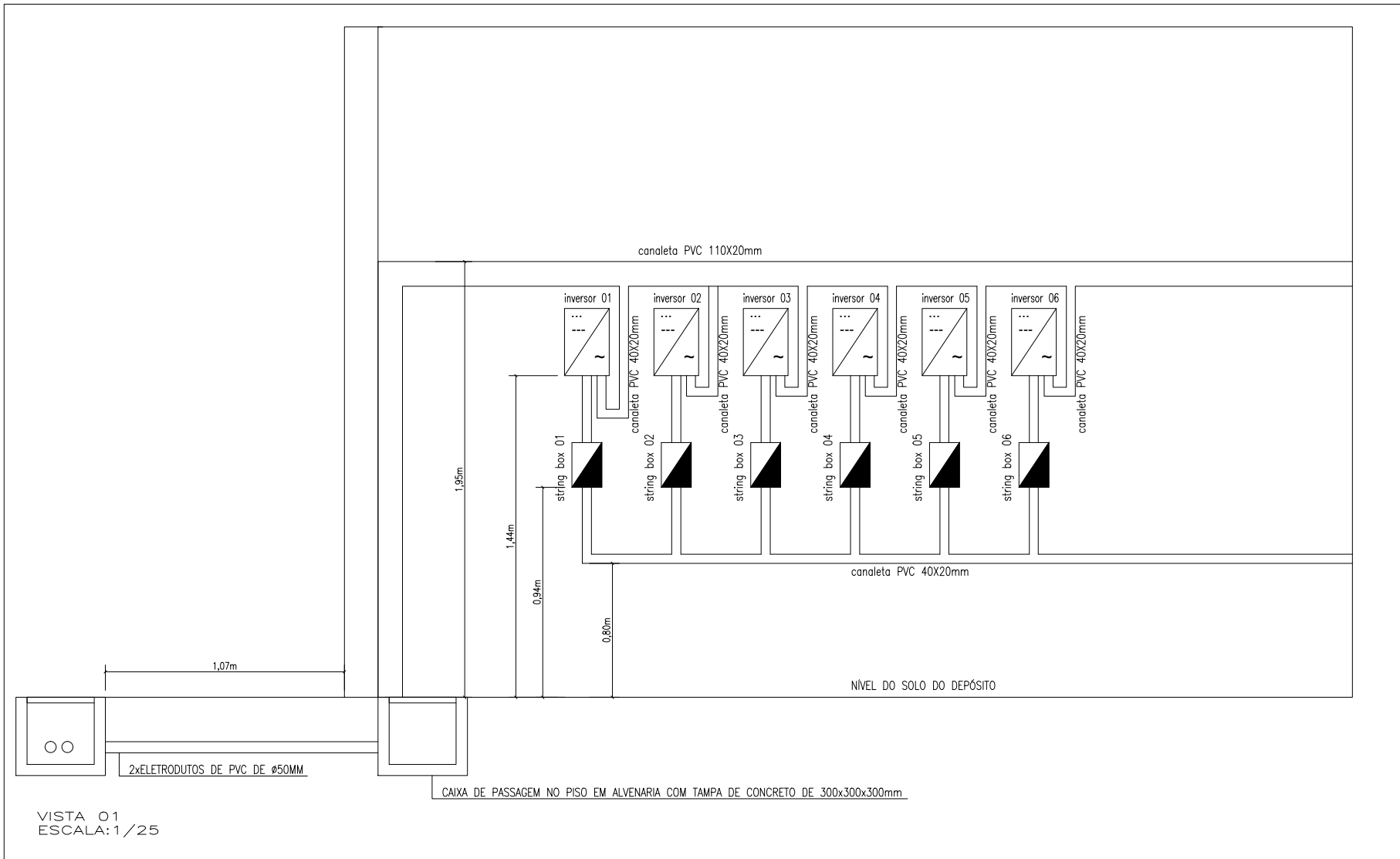
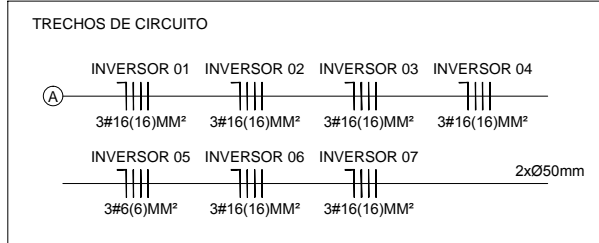
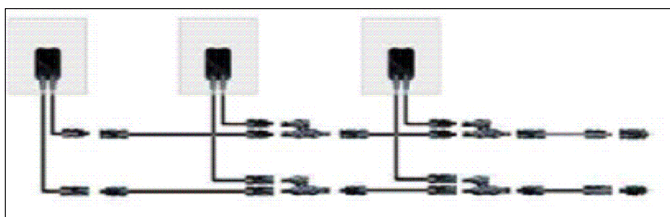


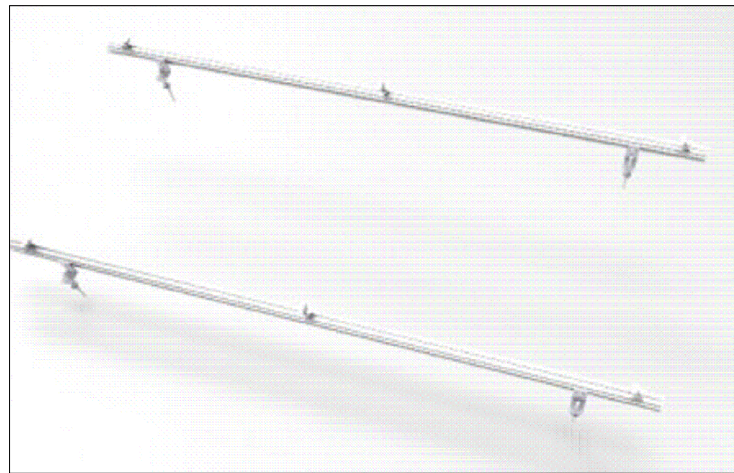
PLANTA GERAL - LIGAÇÃO INVERSORES AO PG&T-PARQUE  
ESCALA: 1/100



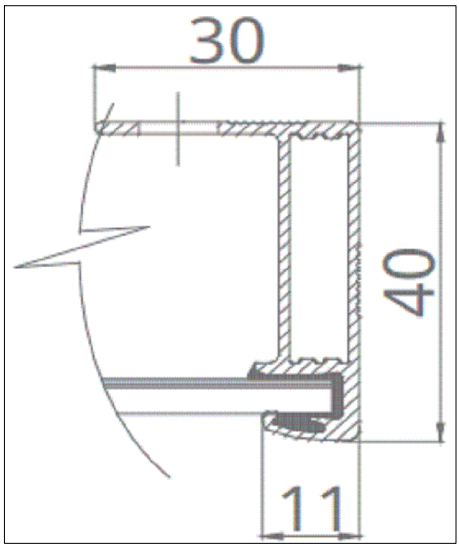
MONTAGEM DOS PAINÉIS SOBRE TELHADO  
SEM ESCALA



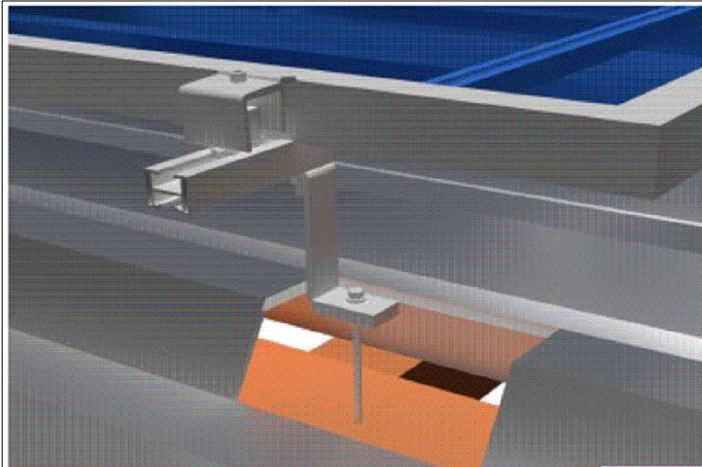
ESQUEMA DE LIGAÇÃO DOS CONECTORES  
MC4-Y (PARALELO)  
SEM ESCALA



TIPO DE ESTRUTURA PARA DE MONTAGEM  
DOS PAINÉIS SOBRE TELHADO  
SEM ESCALA



SEÇÃO TRANSVERSAL DO PAINEL  
SEM ESCALA



DETAHE DE FIXAÇÃO DA ESTRUTURA DE MONTAGEM  
SEM ESCALA

01	ATUALIZAÇÃO ARQUITETURA	31/10/2018	GEORGE TENÓRIO	WAGNER MARQUES	
00	EMIÇÃO INICIAL	27/08/2018	GEORGE TENÓRIO	MATEUS DE HOLANDA WAGNER MARQUES	
REV.	MODIFICAÇÃO	DATA	AUTOR(ES) DO PROJETO	DESENHISTA(S)	APROVO

ESPAÇO PARA APROVAÇÃO/ CARIMBO:

ESPAÇO PARA CÁLCULO DE ÁREA:

TERRENO IMPLANTAÇÃO DO PROJETO 6.157,85 m²

PROPRIETÁRIO: SESC ANANINDEUA

RESPONSÁVEL TÉCNICO:

PROJETO: GEORGE MAGNO TENORIO PEIXOTO / CREA 020415173-2

<b>PROJETO DE MINI USINA SOLAR FOTOVOLTAICA</b> OBRA: <b>PARQUE AQUÁTICO DO SESC ANANINDEUA</b> ENDEREÇO DO EMPREENDIMENTO: <b>AV. HÉLIO GUEIROS, COQUEIRO, N° 110 ANANINDEUA - PA</b>
--

DESENHO: MATEUS DE HOLANDA  
WAGNER MARQUES

CLIENTE:



SERVIÇO SOCIAL DO COMÉRCIO  
DEPARTAMENTO REGIONAL DO ESTADO DO PARA

IDENTIFICAÇÃO DO PROJETO:  
PLANTA GERAL - LIGAÇÃO INVERSORES AO PG&T-PARQUE  
DETALHES

CODIFICAÇÃO DO ARQUIVO:  
01.MUSF-2018.10

ESCALA:  
INDICADA

N° DA PRANCHA:  
**MUSF 03/03**

ESTE PROJETO NÃO PODERÁ SOFRER ALTERAÇÕES SEM ORDENS EXPRESSAS DO AUTOR.